



ST-K1/Pt1000

Общие сведения

- Канальный датчик температуры Pt1000
- Диапазон измерения температуры воздуха от -50 до +160°C
- Погружная часть: диаметр 4 мм, длина 190 мм
- Регулируемая глубина погружения
- Поставляется в комплекте с монтажным фланцем
- Степень защиты IP65
- Монтаж в воздуховоде
- Габаритные размеры (Ш×В×Д): 65×235×50 мм.

Модель	Описание
ST-K1/Pt1000	Канальный датчик температуры Pt1000, диапазон от -50 до +160°C, IP65



TG-KH/Pt1000

Общие сведения

- Канальный датчик температуры Pt1000
- Диапазон измерения температуры воздуха от -30 до +70°C
- Погружная часть: диаметр 8 мм, длина 205 мм
- Регулируемая глубина погружения
- Поставляется в комплекте с монтажным фланцем
- Степень защиты IP65
- Монтаж в воздуховоде
- Габаритные размеры (Ш×В×Д): 93×260×70 мм.

Модель	Описание
TG-KH/Pt1000	Канальный датчик температуры Pt1000, диапазон от -30 до +70°C, IP65



TG-K3/Pt1000

Общие сведения

- Канальный датчик температуры Pt1000
- Диапазон измерения температуры воздуха от -30 до +70°C
- Погружная часть: диаметр 9 мм, длина 130 мм
- Регулируемая глубина погружения
- Поставляется в комплекте с монтажным фланцем
- Длина кабеля 1,5 м
- Степень защиты IP65
- Монтаж в воздуховоде
- Габаритные размеры (Ш×В×Д): 40×40×165 мм.

Модель	Описание
TG-K3/Pt1000	Канальный датчик температуры Pt1000, диапазон от -30 до +70°C, IP65



ST-M1/Pt1000

Общие сведения

- Погружной датчик температуры Pt1000
- Диапазон измерения температуры жидкости от -50 до +160°C
- Поставляется в комплекте с погружной гильзой (резьба 1/2", длина 85 мм)
- Степень защиты IP65
- Монтаж в закладной трубе с гильзой
- Габаритные размеры (Ш×В×Д): 65×130×50 мм.

Модель	Описание
ST-M1/Pt1000	Погружной датчик температуры Pt1000 с гильзой (резьба 1/2", длина 85 мм), диапазон от -50 до +160°C, IP65

**TG-DH/PT1000****Общие сведения**

- Погружной датчик температуры Pt1000
- Диапазон измерения температуры жидкости от -20 до +120°C
- Погружная часть: резьба 1/4", длина 100 мм
- Степень защиты IP65
- Монтаж в закладной трубе
- Габаритные размеры (Ш×В×Д): 93×152×70 мм.

Модель	Описание
TG-DH/PT1000	Погружной датчик температуры Pt1000, диапазон от -20 до +120°C, соединение: резьба 1/4", длина 100 мм, IP65

**TG-D1/PT1000****Общие сведения**

- Погружной датчик температуры Pt1000
- Диапазон измерения температуры жидкости от -30 до +70°C
- Погружная часть: резьба 1/4", длина 135 мм
- Длина кабеля 1,5 м
- Степень защиты IP65
- Монтаж в закладной трубе
- Габаритные размеры (Ш×В×Д): 13×15×170 мм.

Модель	Описание
TG-D1/PT1000	Погружной датчик температуры Pt1000, диапазон от -30 до +70°C, соединение: резьба 1/4", длина 135 мм, IP65

**ST-R.../PT1000****Общие сведения**

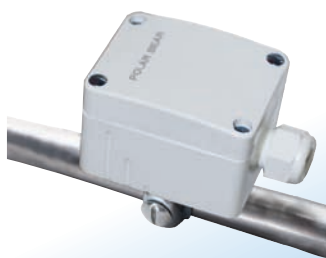
- Комнатный датчик температуры Pt1000
- Диапазон измерения температуры воздуха от -35 до +70°C
- Встроенный задатчик температуры от +5 до +30°C (только ST-R1/PT1000)
- Степень защиты IP30
- Монтаж настенный
- Габаритные размеры (Ш×В×Д): 85×85×25 мм.

Модель	Описание
ST-R1/PT1000	Комнатный датчик температуры Pt1000 с задатчиком, диапазон от -35 до +70°C, IP30
ST-R2/PT1000	Комнатный датчик температуры Pt1000, диапазон от -35 до +70°C, IP30

**TG-R.../PT1000****Общие сведения**

- Комнатный датчик температуры Pt1000
- Диапазон измерения температуры воздуха от 0 до +50°C
- Встроенный задатчик температуры от +5 до +30°C (только TG-R4/PT1000)
- Степень защиты IP30
- Монтаж настенный
- Габаритные размеры (Ш×В×Д): 86×86×30 мм.

Модель	Описание
TG-R4/PT1000	Комнатный датчик температуры Pt1000 с задатчиком, диапазон от 0 до +50°C, IP30
TG-R5/PT1000	Комнатный датчик температуры Pt1000, диапазон от 0 до +50°C, IP30



ST-C1/Pt1000

Общие сведения

- Контактный датчик температуры Pt1000
- Диапазон измерения температуры жидкости от -3
- Поставляется в комплекте с хомутом для крепления
- Степень защиты IP65
- Монтаж на трубе
- Габаритные размеры (Ш×В×Д): 65×50×45 мм.

Модель	Описание
ST-C1/Pt1000	Контактный датчик температуры Pt1000, диапазон от -35 до +120°C, IP65



TG-AH/Pt1000

Общие сведения

- Контактный датчик температуры Pt1000
- Диапазон измерения температуры жидкости от -3
- Поставляется в комплекте с хомутом для крепления
- Степень защиты IP65
- Монтаж на трубе
- Габаритные размеры (Ш×В×Д): 90×70×46 мм.

Модель	Описание
TG-AH/Pt1000	Контактный датчик температуры Pt1000, диапазон от -30 до +120°C, IP65



TG-A1/Pt1000

Общие сведения

- Контактный датчик температуры Pt1000
- Диапазон измерения температуры поверхности от
- Поставляется в комплекте с хомутом для крепления
- Длина кабеля 1,5 м
- Степень защиты IP65
- Монтаж на трубе
- Габаритные размеры (Ш×В×Д): 10×6×35 мм.

Модель	Описание
TG-A1/Pt1000	Контактный датчик температуры Pt1000, диапазон от -30 до +150°C, IP65



ST-U1/Pt1000

Общие сведения

- Датчик наружной температуры Pt1000
- Диапазон измерения температуры воздуха от -35 до +90°C
- Степень защиты IP65
- Монтаж настенный
- Габаритные размеры (Ш×В×Д): 65×50×45 мм.

Модель	Описание
ST-U1/Pt1000	Датчик наружной температуры Pt1000, диапазон от -35 до +90°C, IP65



TG-UH/Pt1000

Общие сведения

- Датчик наружной температуры Pt1000
- Диапазон измерения температуры воздуха от -30 до +120°C
- Степень защиты IP65
- Монтаж настенный
- Габаритные размеры (Ш×В×Д): 93×70×46 мм.

Модель	Описание
TG-UH/Pt1000	Датчик наружной температуры Pt1000, диапазон от -30 до +120°C, IP65

TG-K3



Общие сведения

- Канальные датчики температуры NTC
- Диапазон измерения температуры воздуха:
 - TG-K300: от -30 до +30°C
 - TG-K330: от 0 до +30°C
 - TG-K360: от 0 до +60°C
- Погружная часть: диаметр 9 мм, длина 130 мм
- Регулируемая глубина погружения
- Поставляется в комплекте с монтажным фланцем
- Длина кабеля 1,5 м
- Степень защиты IP20
- Монтаж в воздуховоде
- Габаритные размеры (Ш×В×Д): 40×40×165 мм.

Модель	Описание
TG-K300	Канальный датчик температуры NTC, диапазон от -30 до +30°C, IP20
TG-K330	Канальный датчик температуры NTC, диапазон от 0 до +30°C, IP20
TG-K360	Канальный датчик температуры NTC, диапазон от 0 до +60°C, IP20

TG-D1



Общие сведения

- Погружной датчик температуры NTC
- Диапазон измерения температуры жидкости:
 - TG-D130: от 0 до +30°C
 - TG-D150: от +20 до +50°C
 - TG-D170: от +40 до +70°C
- Погружная часть: резьба 1/4", длина 135 мм
- Длина кабеля 1,5 м
- Степень защиты IP65
- Монтаж в закладной трубе
- Габаритные размеры (Ш×В×Д): 13×15×170 мм.

Модель	Описание
TG-D130	Погружной датчик температуры NTC, диапазон от 0 до +30°C, соединение: резьба 1/4", длина 135 мм, IP65
TG-D150	Погружной датчик температуры NTC, диапазон от +20 до +50°C, соединение: резьба 1/4", длина 135 мм, IP65
TG-D170	Погружной датчик температуры NTC, диапазон от +40 до +70°C, соединение: резьба 1/4", длина 135 мм, IP65



TG-R430, TG-R530

Общие сведения

- Комнатный датчик температуры NTC
- Диапазон измерения температуры воздуха от 0 до +30°C
- Встроенный задатчик температуры от 0 до +30°C (только TG-R430)
- Степень защиты IP30
- Монтаж настенный
- Габаритные размеры (Ш×В×Д): 86×86×30 мм.

Модель	Описание
TG-R430	Комнатный датчик температуры NTC с задатчиком, диапазон от 0 до +30°C, IP30
TG-R530	Комнатный датчик температуры NTC, диапазон от 0 до +30°C, IP30



TG-A130

Общие сведения

- Контактный датчик температуры NTC
- Диапазон измерения температуры поверхности от 0 до +30°C
- Поставляется в комплекте с хомутом для крепления на трубу диаметром до 40 мм
- Длина кабеля 1,5 м
- Степень защиты IP65
- Монтаж на трубе
- Габаритные размеры (Ш×В×Д): 10×6×35 мм.

Модель	Описание
TG-A130	Контактный датчик температуры NTC, диапазон от 0 до +30°C, IP65



TG-R6

Общие сведения

- Датчик наружной температуры NTC
- Диапазон измерения температуры воздуха:
 - ▶ TG-R600: от -30 до +30°C
 - ▶ TG-R630: от 0 до +30°C
 - ▶ TG-R650: от +20 до +50°C
- Степень защиты IP65
- Монтаж настенный
- Габаритные размеры (Ш×В×Д): 85×90×35 мм.

Модель	Описание
TG-R600	Датчик наружной температуры NTC, диапазон от -30 до +30°C, IP65
TG-R630	Датчик наружной температуры NTC, диапазон от 0 до +30°C, IP65
TG-R650	Датчик наружной температуры NTC, диапазон от +20 до +50°C, IP65